

Stapelsnijmachine 842



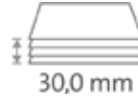
- Hoogwaardige snijmachine voor professionele toepassingen
- Massieve metalen tafel voor een stabiele basis bij het snijden
- Stevige handgreep voor moeiteloos snijden
- Geschroefd, geslepen bovenmes voor krachtige sneden
- Hoogwaardige, slijpbaar mes van Solingen-staal
- Stevige metalen mesbeschermkappen
- Comfortabele snelactivering
- Nauwkeurige hoekaanslag met mm-schaalverdeling
- Verstelbare metalen achteraanslag
- Eenvoudig verwisselbare snijliniaal
- Restsnede van 35 mm
- Handig onderstel met plateau optioneel verkrijgbaar (712)



Professioneel gebruik:
altijd klaar voor topprestaties.



Snijlengte 430 mm



Snijhoogte 30,0 mm



Snijhoogte 300 vel



Tafelmaat, buitenafmetingen 720 x 590 mm



GS DGVU goedgekeurd



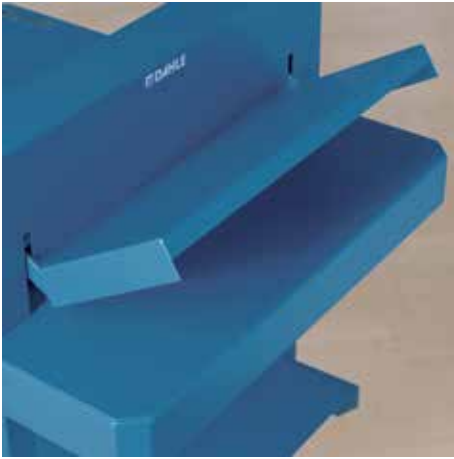
Uitgebreide garantie van 5 jaar (met uitzondering
van slijtagdelen)



German Engineering by Dahle

Artikelnummer	Snijlengte mm	DIN	Snijhoogte mm	Snijcapaciteit A4 70 g/m ² vel	Tafelmaat, buitenafmetingen mm	Grootte oplegzijde mm	Grootte snijzijde mm	EAN
00842-01090	430	A3	30	300	720 mm x 590 mm	430 x 430	430 x 215	4007885008424

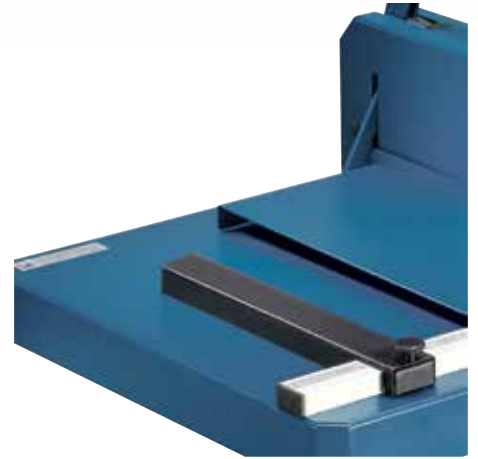
Stapelsnijmachine 842



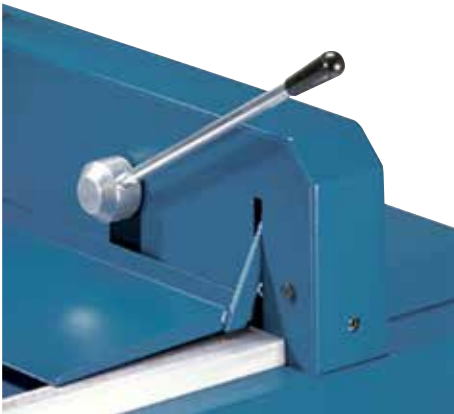
Stevige metalen mesbeschermplaten dekken bij de stapelsnijmachine 842 het werkgedeelte tijdens het snijden volledig af



Stapelsnijder 842 ook verkrijgbaar als tafelmiddel



Verstelbare metalen achteraanslag voor snelle formaatbepaling



Comfortabele snelaandruk voor snelle arbeidsprocessen