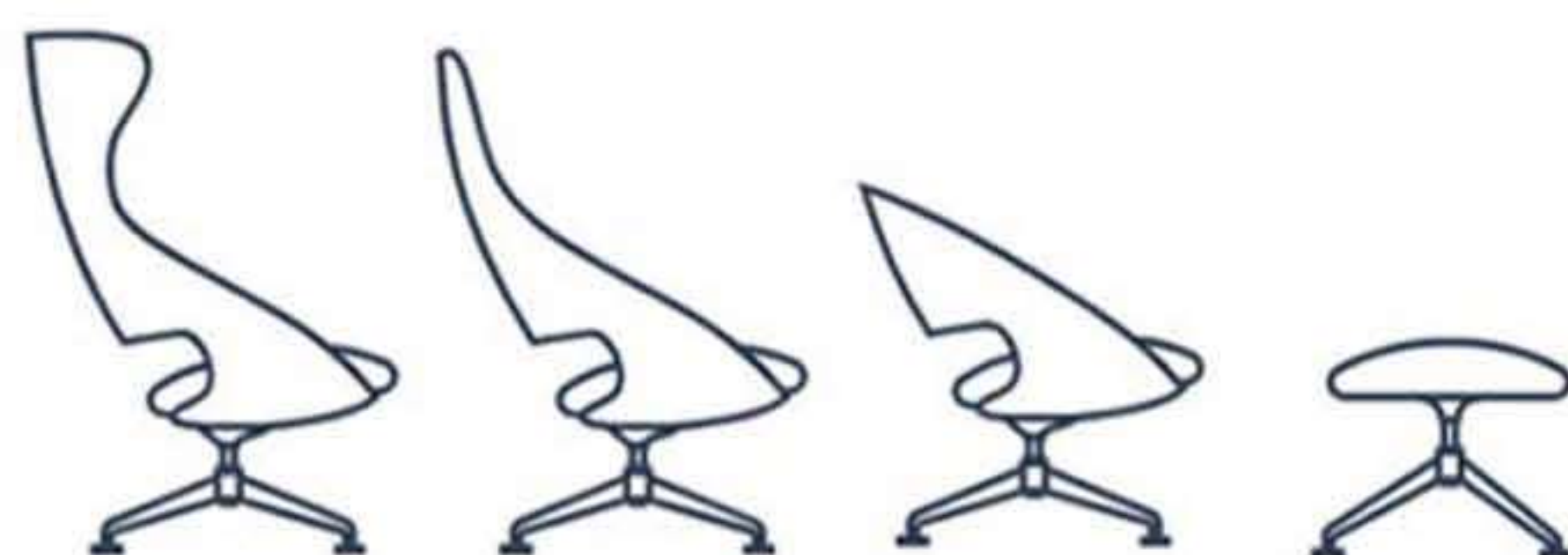




# KARISMA



## Stofkleuren Kohl Karisma draaifauteuil



zwart



marineblauw



donkergrijs



zwart 3101



antraciet 2901



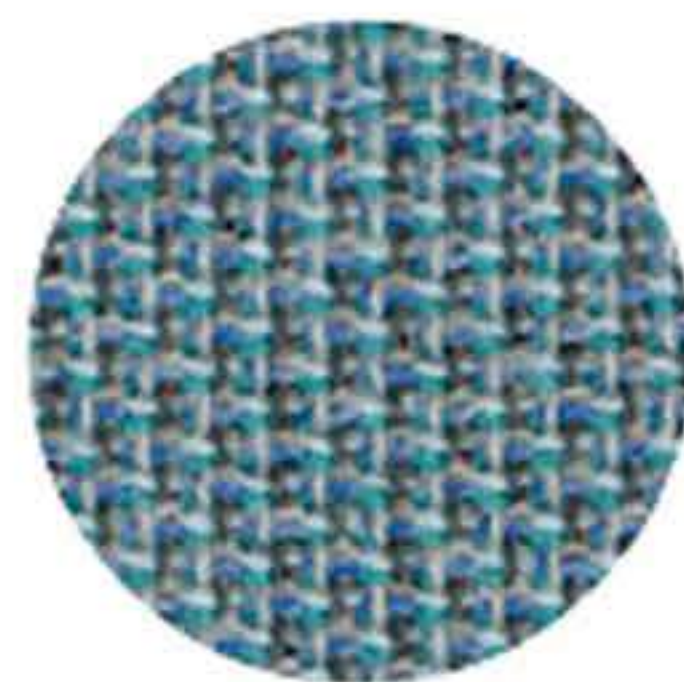
bruin 2701



grijs beige



oudroze



lichtblauw 2401



beige grijs 1101

### Stof Skai Evida

Kunstleer  
 Mileucertificaat Eco-Tex 100  
 Brandklasse: BS 5852 EN 1021  
 Hoge duurzaamheid  
 150.000 slijtmomenten (Martindale)

### Stof Cyber

100% recyclebaar Polyester  
 Brandklasse BS EN 1021  
 Mileucertificaat Eco-Tex 100  
 Zeer hoge duurzaamheid  
 120.000 slijtmomenten (Martindale)



zwart CRA09



grijsgoud CRA08



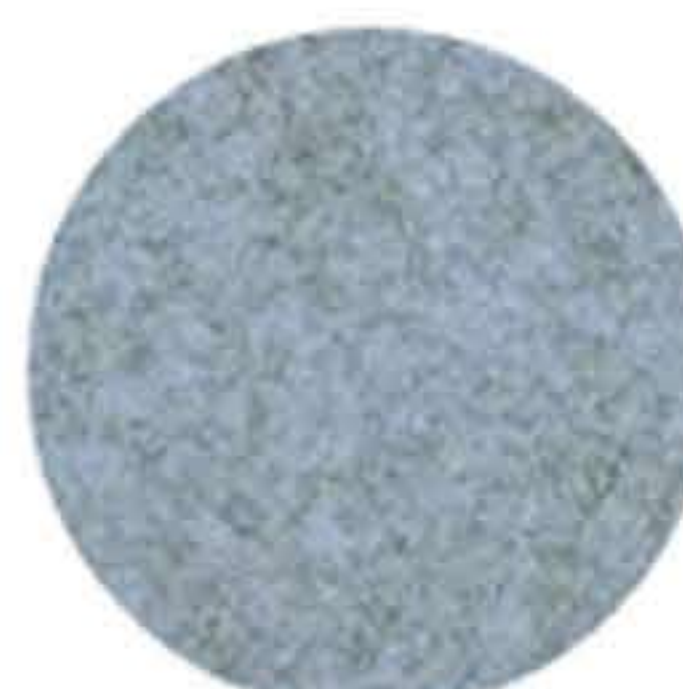
roze CRA15



zwart CUZ62



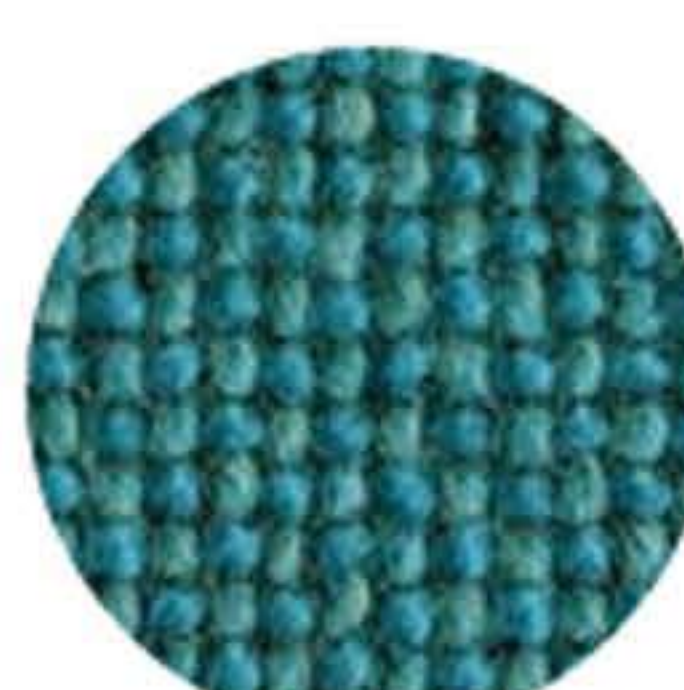
middengrijs CUZ1E



lichtblauw CUZ1R



grijs beige CRA03



Turkoois CRA19



muisgrijs CUZ86



mosterd CUZ82

### Stof Craggan Flax

80% Wol, 10% flax, 5% Polyamide  
 Certificaat EN 1021 1+2, EN ISO 105-X12  
 Hoge duurzaamheid  
 50.000 slijtmomenten (Martindale)

### Stof Blazer

100% scheerwol  
 Brandklasse EN 1021-1 EN 1021-2  
 Mileucertificaat Eco-Tex 100  
 Hoge duurzaamheid  
 90.000 slijtmomenten (Martindale)