



EUROPEES
FABRIKANT
VAN KANTOOR-
MEUBILAIR



Collectie 2023 / 2024
eol-group.net

EOL

ontwerpt en vervaardigt meubelcollecties voor de inrichting van unieke werkomgevingen die bijdragen tot het welzijn van de werknemers

Frans design vormt de inspirerende rode draad door ons aanbod heen.
Functioneel, creatief en duurzaam. Leverbaar uit voorraad of personaliseerbaar op verzoek.



EOL MAAKT HET VERSCHIL OP 3 COMPETENTIENIVEAUS

Ontworpen en vervaardigd in eigen land

Wij beheersen alle vakgebieden in het productieproces: hout- en metaalbewerking, stoffering...

Inrichtingsadvies

Opdat uw meubilair perfect voldoet aan de noden van uw bedrijf

Een gestructureerde en globale logistieke organisatie

Wij staan in voor de opslag, de levering en de installatie van uw meubilair



+ 250
medewerkers



2 productie-vestigingen
In Frankrijk



+ 7
meer dan 7 landen snel beleverbaar uit voorraad
(FR, BENELUX, UK, IRL en CH)



20 000 m²
opslagruimte voor afgewerkte producten

Concrete initiatieven voor duurzame ontwikkeling

Sinds 2017 houdt EOL in zijn strategie rekening met de uitdagingen van de klimaatverandering en het respect voor ons ecosysteem. Daartoe werden 30 ecologisch verantwoorde initiatieven opgezet.

In 2022 stemde EOL zijn bedrijfsvoering af op de duurzame ontwikkelingsdoelstellingen van de VN. Deze doelstellingen werden uitgewerkt in actieplannen voor de teams en de partners van EOL.

Op basis van een effectenanalyse van de activiteiten van EOL, werden 9 doelstellingen geselecteerd als prioritair in het vooruitzicht van 2025



Onze 9 vooruitgangsthema's voor duurzame ontwikkeling



GOEDE GEZONDHEID EN WELZIJN

- › Verminderen van de ernst/het aantal arbeidsongevallen
- › Gebruik van persoonlijke beschermingsmiddelen
- › Zwaar werk verminderen (investeringen in nieuwe machines voor de fabriek van EU)
- › Geen gebruik van CMR-stoffen of solventen
- › REACH-conform (Europese verordening inzake chemische producten)
- › Gebruik van OEKO-TEX schuimvullingen en stoffen (textielkwaliteitslabel)
- › Organisatie van telewerk voor ondersteunende functies



BETAALBARE EN DUURZAME ENERGIE

- › Vermindering van het gas- en elektriciteitsverbruik
- › LED-relamping in onze werkplaatsen
- › Elektrische heftoestellen
- › Herinjectering van warmte uit de houtbewerking
- › Investeren in performantere machines
- › Transitie naar energiezuinigere processen
- › Verlaging van de temperatuur in de lokalen
- › Installatie van timersystemen op de verlichting
- › Optimalisering van de temperatuur in de droogoven



VERANTWOORDE CONSUMPTIE EN PRODUCTIE

- › Vermindering van het verbruik van grondstoffen en optimalisering van de productie-uitval (hout, metaal, textiel)
- › Gebruik van recyclebare materialen of op basis van gerecycleerde producten
- › Transitie naar alternatieve materialen met een lagere impact op het milieu
- › Besparing op verpakkingsmateriaal en gebruik van recyclebare verpakkingen
- › Hergebruik van primaire of secundaire verpakkingen (pallets, metalen kooien, hoekbeschermingen, stoelverpakkingen, ...)
- › Intermodulariteit van de onderdelen



EERLIJK WERK EN ECONOMISCHE GROEI

- › Vermindering van het aantal arbeidsongevallen
- › Beroep doen op sociale werkplaatsen
- › Lokale tewerkstelling
- › Aanwerving van personen met een beperking



GENDERGELIJKHEID

- › Verhouding mannen/vrouwen in de ondersteunende functies
- › Invoering van loonroosters om de verhouding verantwoordelijkheid/loon te objectiveren



SCHOON WATER EN SANITAIR

- › Vermindering van het waterverbruik (ontvettingscabine)
- › Waterlozing conform met de reglementering
- › Oppervlaktebehandeling met baden in omgekeerde cascade



MAATREGELEN IN DE STRIJD TEGEN DE KLIMAATVERANDERING

- › Beroep doen op vervoerders die het CO²-charter onderschrijven
- › Geoptimaliseerde belading
- › Vermindering van het aantal papieren catalogi. Transitie naar een digitaal aanbod



LEVEN OP HET LAND

- › Gebruik van hout met PEFC-certificering (biodiversiteit en strijd tegen de ontbossing)
- › Geen vervuiling (bodem, water, lucht) door de geldende reglementeringen na te leven



PARTNERSCHAP OM DOELSTELLINGEN TE BEREIKEN

- › Giften aan verenigingen
- › Actieve zoektocht naar industriële toeleveranciers van gerecycleerde onderdelen



Onze engagements

Onze strategie, onze dagelijkse activiteiten, ons gedrag, onze producten en diensten worden gedreven door sterke waarden met de volgende doelstellingen:

Het welzijn

van de gebruikers bevorderen

De kwaliteit

en de veiligheid van onze producten garanderen

Innovatie

centraal plaatsen in onze ambities

Een positieve impact

op de samenleving nastreven

ONZE FILOSOFIE

EEN AANBOD VOOR ELKE TOEPASSING

Wij plaatsen de gebruiker centraal in onze productontwikkeling en inrichtingsadviezen



Onze diensten: Globale oplossingen voor unieke projecten

Meer dan ooit is de inrichting van kantoorruimten een belangrijk aspect van prestatiebevorderend management. Met meer dan 30 jaar ervaring in de sector kunnen wij u begeleiden door alle fasen van uw project.



LUISTEREN

NODEN IN KAART BRENGEN

De perimeter van uw project bepalen

Uw uitdagingen en noden aflijnen

.....



ANALYSEREN

HET PROJECT MATERIALISEREN

Oplossingen uitwerken die aansluiten bij uw noden en budget

.....



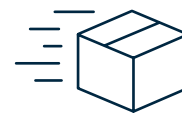
FABRICAGE

IN EIGEN BEHEER

Kennis van verschillende vakgebieden: hout- en metaalbewerking, stoffering (2 fabrieken in de Bourgogne en Normandië)

Productie van standaardmeubilair of maatwerk voor volumeprojecten

.....



OPSLAG

SNELLE LEVERING

De meeste producten en de meest voorkomende afwerkingen zijn leverbaar uit voorraad

Follow-up in real time van de productbeschikbaarheid (EOL.net)

.....



INSPIREREN

TRENDS EN TOEKOMST

Maatschappelijke trends, gebruiken en nieuwe technologieën onderkennen

Corporate identity, stijluniversum en werksfeer

.....



INRICHTEN

INTEGRATIE EN BEGELEIDING

Integratie van de werkstromen en werkmethodes

Visualisering en 2D in 3D simulaties om te beslissen en te communiceren

.....



LEVEREN EN INSTALLEREN

LOGISTIEKE SERVICE OP MAAT

Levering van het meubilair, al dan niet met montage

12 degroupageplatformen, professionele installatieteams

.....



OPVOLGING EN KWALITEIT

NAVERKOOPSERVICE

Gecertificeerde producten onder garantie

Opvolging van het meubilairpark éénmaal in gebruik

.....

Inspiraties 2023-2024

Gevoel met de trends

Om u te begeleiden in de creatie van unieke werkomgevingen ontwikkelde onze designstudio 8 decoratieve stijlen. In elk van die stijlen worden de materialen en kleuren uit ons algemeen aanbod naar voren gebracht.



MA

Minimal

Eenvoud
Essentie
Sereniteit

DF

DH



MG

Green working

Natuurlijk
Bewust
Levend

RI

B2



B3

New classique

Traditie
Uitstraling
Soberheid

N5

M9



DI

Ocr'attitude

Aards
Natuurlijk
Warm

DJ

DZ

Focus op fluweelzacht zwart MK



Een fluweelzacht gevoel, hoge slijtvastheid



Een mat effect dat de ruimte meer uitstraling biedt



Toegepast in geselecteerde bureau- en vergadercollecties



All in black

Karakter
Diepgang
Elegantie

MK

LE

ZP



Néo rustique

Less but better
Zwart & hout
Archetype

R3

B5

SG



Oxygen

Oasegevoel
Frisheid
Zachtheid

N6

DF

A9



Cocoon

Uitgezuiverd
Rustgevend
Organisch

N5

ZC

BM

Werken in hybride modus: het nieuwe normaal

Een nieuw tijdperk is aangebroken

Nu 4 op 5* grote ondernemingen in Europa een hybride werkorganisatie hebben doorgevoerd, dienen zich nieuwe uitdagingen aan op het niveau van de inrichting van de werkomgeving.

WAARVOOR STAAT HYBRIDE WERKEN?

Het betekent dat de werktijd verdeeld wordt tussen fysiek aanwezig zijn op de werkvloer en werken vanop afstand (thuis of op een andere plek).



IN MIJN BUBBEL

Chatbox stiltecabines ter vervanging van de klassieke vergaderruimte.

Ze maken optimaal gebruik van de beschikbare ruimte en bieden medewerkers akoestisch comfort in een open space kantoor.

Om zich te concentreren, te telefoneren of te overleggen in alle vertrouwelijkheid.

› Chabox p. 184



NOMADISME NIEUWE STIJL

Gaande van zelfregelende stoelen tot rechtstreeks toegankelijke aansluitpunten. Medewerkers moeten zich kunnen connecteren en installeren zonder tijdverlies.

› Stoelen Elliott p. 116 - Oscar p. 220

› Nieuwe connectiekoplossingen p. 278



* Studie JLL "Het regenerende kantoor voor werknemers die zich duurzaam ontplooiën en engageren", uitgevoerd bij 3 500 werknemers wereldwijd.

DE UITDAGINGEN?

› **Het accent op het collectieve:**

Het gaat om veel meer dan het aanbieden van 'loungy' ruimtes, maar om het creëren van werkomgevingen waar maximaal rendement wordt gehaald uit de fysieke aanwezigheid van het team. Collectief, creatief en efficiënt.

› **Motiverende werkomgeving*:**

Welzijn in de ruimste betekenis. Het gaat erom de fysieke en mentale ontplooiing van de medewerkers te bevorderen en de basis te leggen voor teamprestaties.

› **Flexibele inrichting:**

Meubilair dat zich aanpast aan de omstandigheden en het aantal aanwezigen op een bepaald moment. Optimale benutting van de beschikbare ruimte zonder afbreuk te doen aan het comfort en het welzijn van de medewerkers.



COLLECTIEF RENDEMENT

Een omgeving creëren die uitnodigt om elkaar te ontmoeten, te overleggen en ideeën te delen op een ongedwongen manier.

Een bijkomende ontspanningsruimte met een Ping tafel om tussen 2 vergaderingen te bewegen en op adem te komen.

Ruimte om te herbronnen en de teamspirit te bevorderen.

› Margot p. 28

› Ping p. 178



FLEXIBELE INRICHTING

Een polyvalente ruimte met mobiele elementen die zich aanpast aan het projectteam.

Een ruimte die reserveerbaar is voor het projectteam en die na afloop weer wordt omgevormd tot flexplek.

› Arial mobiel p. 168 - Martin p. 180 - Solange p. 116

Richt uw kantoor in volgens uw eigen tijdsplanning

UIT VOORRAAD OF MAATWERK? OPLOSSINGEN DIE AANSLUITEN BIJ UW NODEN

Ons aanbod werd zodanig ontwikkeld dat het een antwoord kan bieden op de meest uiteenlopende inrichtingsprojecten en zich aanpast aan uw stijlvoorkeuren en tijdsplanning.

Vandaar dat wij u verschillende levertermijnen kunnen voorstellen afhankelijk van de gekozen producten en uitvoeringen.

UITVOERINGEN UIT VOORRAAD

Een ruim aanbod van producten en kleuren uit voorraad

LEVERING BINNEN
10 dagen

UITVOERINGEN MET LEVERTIJD

Een aanbod van producten en kleuren met levertijd

LEVERING BINNEN
4 tot 6 weken

MAATWERK

Wij passen ons meubilair aan uw uitgewerkte project aan (kleuren, afmetingen, ...)

LEVERING BINNEN
6 tot 8 weken

WAARVOOR STAAN DE PICTOGRAMMEN?



Productie in Frankrijk

Frans fabrikant



Productie in Europa

Europees fabrikant



Zelf te monteren stoel



Voorgemonteerde stoel (zit en rug gemonteerd, gaslift, poten en wielen nog te monteren) – Uitzonderd armleuningen



Stapelbare stoelen



Stapelbaar op transportwaggen

Een papieren catalogus of online informatie om uw leven eenvoudiger te maken

EEN ONTDEKKINGSTOCHT OFF LINE EN ON LINE

Onze catalogus staat synoniem voor een inspirerende ontdekkingstocht.
Voor meer informatie over een bepaald product scant u de bijbehorende QR-code.

Die biedt toegang tot gedetailleerde informatie:
beeldbank, technische fiches, kleurenkaart...

- 1 -

Kies

de producten die u
interesseren in de
catalogus



- 2 -

Scan

de QR-code

ALLE
INFORMATIE
ONLINE



- 3 -

Raadpleeg

de technische fiches en alle
bijkomende informatie op
de website



Kleurenkaart stoffen
Cat. A, B, C, D met levertijd.
Volledige kleurenkaart op pagina 284



Verwijzing naar de pagina's "connectiek"



Antibacterieel oppervlak voor alle melamine bladen, met
uitzondering van decor Fluweelzwart MK



Percentage gerecycled materiaal



Meubilair geschikt voor personen
met beperkte mobiliteit (PBM)



Modulo

MODULAIR EN GECONNECTEERD VERGADEREN

Bijzonder geschikt voor de inrichting van conferentiezalen of grote vergaderruimtes. MODULO kan vrijwel eindeloos worden gecombineerd met open of gesloten opstellingen. De afmeting van de tafel kan naar wens worden aangepast met de uitbreidingsset.

Productie
in Frankrijk



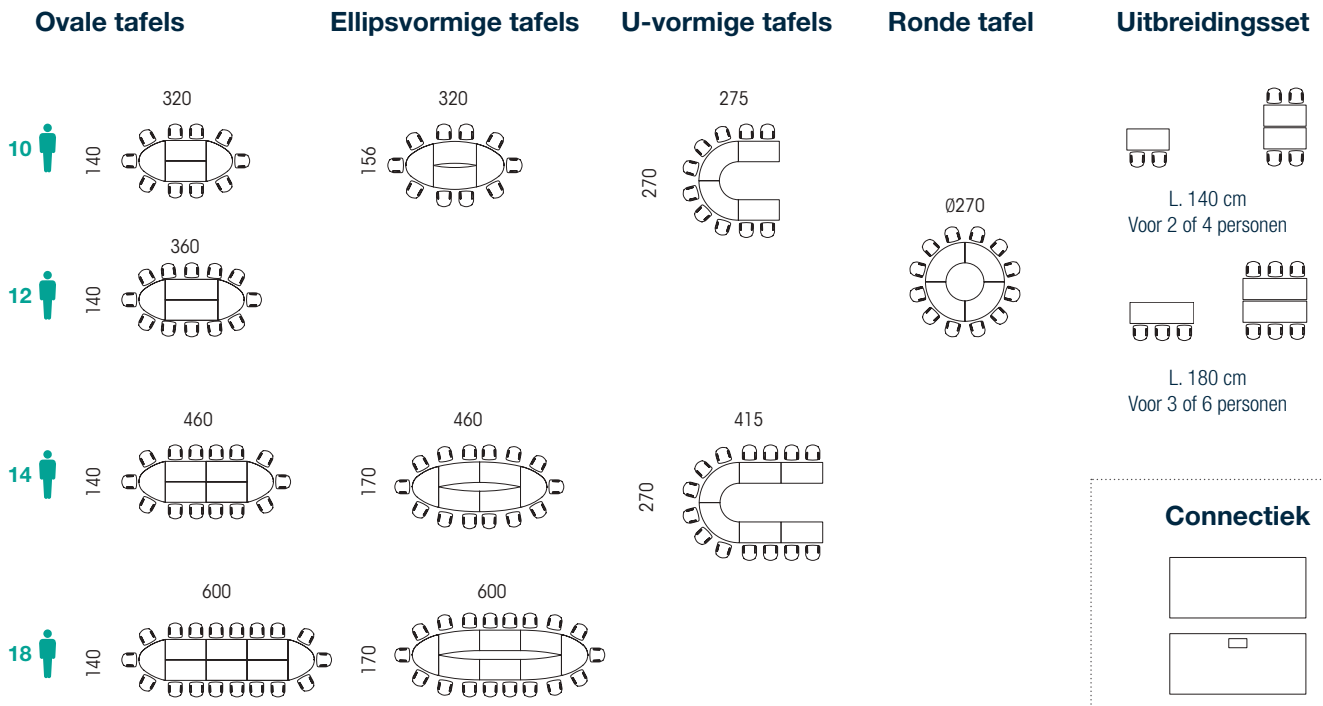
Antibacterieel
oppervlak




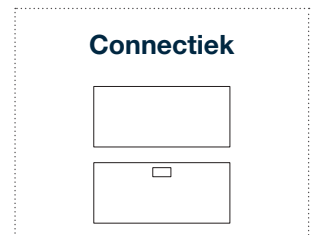
Deze lijn omvat ook elegante oplossingen voor kabelgeleiding, waardoor altijd een ordelijke indruk gegarandeerd is.

MODULO samenstellen

Overzicht



 * Een specifieke opstelling in gedachte?
Raadpleeg uw commercieel afgevaardigde



3 poottypes




Paneelpoot
(Melamine)




Ronde poot
(Metaal)




Vierkante poot
(Metaal)



Samengesteld of samenstelbaar, oneindig veel mogelijkheden



Kleuren- kaart

Melamine
Bladdikte 38 mm



RI



N6



M9

Bladdikte 30 mm



MG



RI

Metaal
Onderstel



SO



SA

Keuze van de bladen

Melamine dikte 30 of 38 mm, 4 verschillende vormen (rechthoek, gerond, ellips of hoek)

Gevarieerde opstellingen

- Ovaal, ellipsvormig, rond of in U
- Van 10 tot 18 personen of meer door uw opstelling te personaliseren

Kabelgeleiding

Blad zonder doorgangen voor losse connectiek of blad met uitsparing voor technisch luik met kabelgoot

PRIJSLIJST P. 75

Details en levertijden

**ALLE INFORMATIE
ONLINE!**





CONNECTIEK

Welke aansluitmogelijkheden voor mijn bureau?

Doordachte aansluitmogelijkheden dragen bij tot het welzijn van de medewerkers! Ze moeten vlot en discreet toegankelijk zijn en mogen geen werkoppervlak innemen. Om smartphones, tablets of PC's aan te sluiten, de oplossingen zijn zeer divers.

PRIJSLIJST P. 133

Details en levertijden

**AL ONZE CONNECTIEK-
OPLOSSINGEN**



Voor flexplekken

Rechtstreekse aansluitpunten: praktisch en tijdbesparend



Kabeldoppen met connectiek

- Met of zonder schuifdeksel
- Naargelang het model, stopcontact, USBA of C poort, RJ45 of HDMI



Willekeurige aansluitpunten

- Multikubus, los te plaatsen
- Design aansluitbox, los te plaatsen of te bevestigen
- Stekkerdoos, te bevestigen

Voor medewerkers met vast bureau of voor premium werkomgevingen

Kiezen voor comfort en esthetiek met een technisch luik: de aansluitpunten zijn rechtstreeks toegankelijk, maar netjes aan het zicht onttrokken



Soft-closing luiken

- Enkelzijdig
- Of dubbelzijdig toegankelijk



Met of zonder connectiek

Met stopcontact, USBA of C poort, RJ45 of HDMI

Budgetvriendelijke oplossingen

Kies voor een kabeldop of een stekkerdoos die gewoon in de kabelgoot wordt geplaatst. Toegankelijk onder een schuivend blad, een blad met uitsparing of via een luik zonder connectiek



Kabeldoppen



Stekkerdoos

Met stopcontact, USBA of C poort, RJ45 of HDMI



Voedingskabels

2 of 3 meter



Kabelgeleiding

Kabels netjes georganiseerd

In een werkomgeving waar kabels netjes zijn weggewerkt en georganiseerd, kunnen mensen zich beter concentreren. Enkele of dubbele kabelgoten, magnetische of vastgeklikte verticale kabelgoten of kabelkokers, er is altijd een geschikte oplossing!

PRIJSLIJST P. 135

Details en levertijden

AL ONZE CONNECTIEK-
OPLOSSINGEN



Kabelgeleiden onder het blad

Met een kabelgoot of kabelhaken voor vrijstaande of gedeelde bureaus



^
Metalen kabelgoten
Enkel of dubbel



^
kabelgoot



^
Kabelhaken
(Set van 2)

Kabelgeleiden naar de vloer

Naar keuze: een magnetische of aan de poot vastgeklikte kabelgoot of flexibele oplossingen zoals een uittrekbare kabelkoker of een kabelhuls



^
Metalen kabelgoten
• Vastgeklikt
• Of magnetisch



^
Uittrekbare kabelkokers
Voor vaste of in hoogte regelbare bureaus



^
Kabelhuls met rits
Verkrijgbaar in 3 lengtes

Frontpaneel in verschillende uitvoeringen

Om privacy te creëren onder een vrijstaand bureau en een afgewerkt accent toe te voegen in open kantoorruimtes



^
Metalen frontpaneel

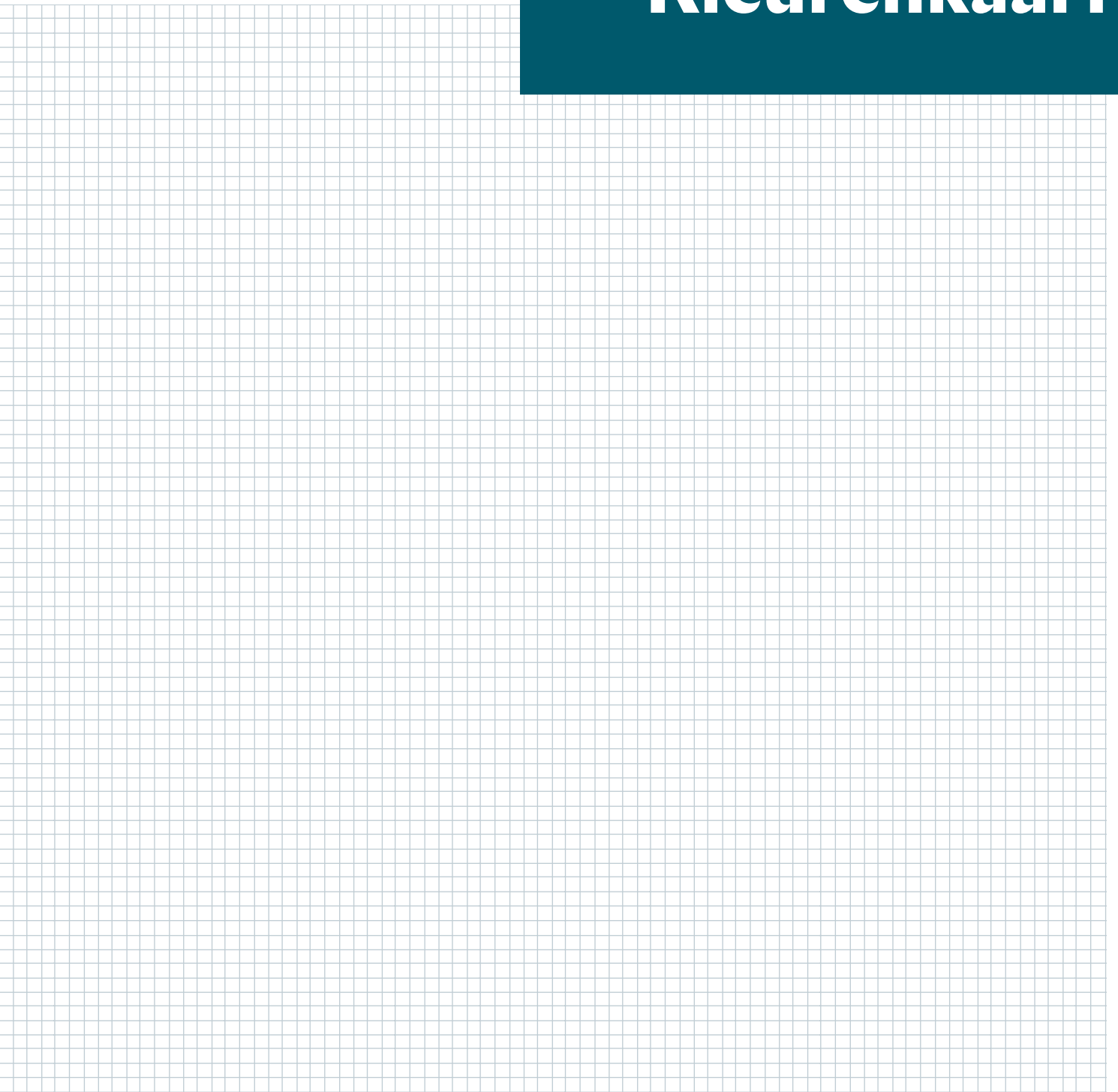


^
Stoffen frontpaneel
• Opklapbaar
• Metalen verstevigingsplaat



^
Melamine frontpanelen,
dikte 19mm

Kleurenkaart



Melamine houtdecor



MA
Wit esdoorn



R2
Honfleur beuken



RI
Licht eiken



RZ
Lakeland acacia



R3
Brunswick eiken



N8*
Zeedennen

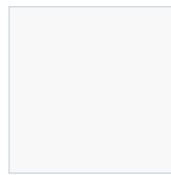


N6
Bruin notelaar



M9
Koffie eiken

Melamine effe kleuren



MG
Sneeuw wit



M5
Nevelgrijs



N7
Parelgrijs



N5
Linnen



M7
Fjord groen



N9
Zwart

Melamine soft touch



MK
Fluweelzwart

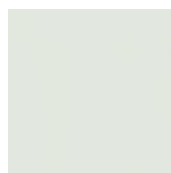


Fluweelzacht
gevoel



Mat
effect

Laminaat



HZ
Wit



VW
Zwart

*N8 Zeedennen : specifieke Multi kantenbord

Linoleum



LU Leigrijs
L4 Taupe grijs
L2 Pistache groen
L1 Poeder roze

Altuglas®



OA
 Satijnwit

Glas



GS
 Glanzend wit gelakt

Glad metaal



SO Wit
SA/SB* /Z4** Alugrijs
SD Lichtgrijs
SG Zwart
X1 Antraciet
X2 Platinagrijs
X4 Kobalt blauw



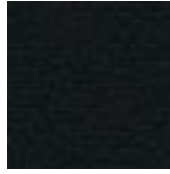
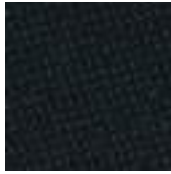
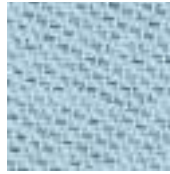
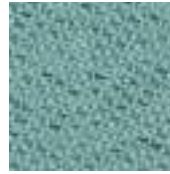
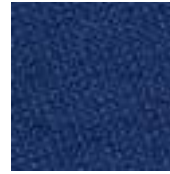
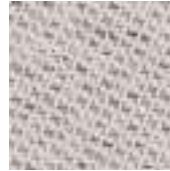
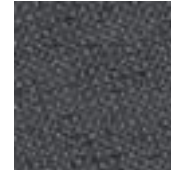
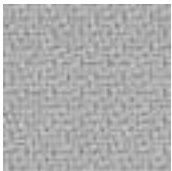
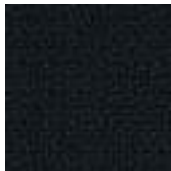
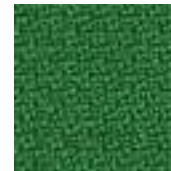
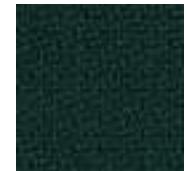
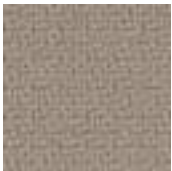
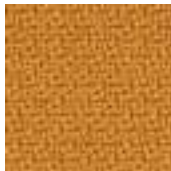
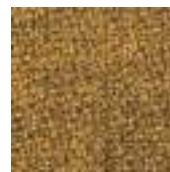
X8 Bleek groen
SH Terracotta
ST Engels groen
ZC Parelmoerwit
Z3 Messing

Gestructureerd metaal



ZO Wit
SC Antraciet
SU Muisgrijs
ZP Zwart

*SB : specifiek voor opbergruimte
 **Z4 : specifiek voor AXEL en LUTZspecifiek voor AXEL en LUTZ

Bondaï (Cat. A)**KD**
Nevel grijs**KA**
Storm grijs**KE**
Zwart**Chili (Cat. B)****BC**
Gespikkeld lichtgrijs**BD**
Zwart**BF**
Gespikkeld ijsblauw**BG**
Gespikkeld celadon**BH**
Gespikkeld middernachtblauw**BJ**
Gespikkeld opaal**BK**
Gespikkeld olijfgroen**BL**
Gespikkeld zalmroze**BM**
Gespikkeld beige**BO**
Gespikkeld kurkuma**BN**
Gespikkeld chocolade**Step/Step Mélange (Cat. B)****E5**
Lichtgrijs**A6**
Zwart**E4**
Watergroen**A4**
Petroleum blauw**A3**
Marine blauw**A1**
Bamboe**A9**
Engels groen**A2**
Beige**A5**
Mosterd geel**E6**
Terracotta**B5**
Gespikkeld lichtgrijs**B1**
Gespikkeld antraciet**E7**
Gespikkeld watergroen**B4**
Gespikkeld denim blauw**B6**
Gespikkeld marineblauw**B2**
Gespikkeld bamboe**E8**
Gespikkeld olijfgroen**B3**
Gespikkeld beige**E9**
Gespikkeld mostergeel**B7**
Gespikkeld donkerbruin

Secret (Cat. C)



CA
Parelgrijs



CB
Zwart



CC
Mineraal blauw



CD
Hazelnoot



CE
Olijfgroen



CF
Donkerkopergroen



CG
Leem



CH
Taupe



CI
Granaat

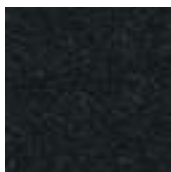
Fenice (Cat. D)



DA
Gespikkeld
lichtgrijs



DB
Gespikkeld
antraciet



CQ
Zwart



CJ
Gespikkeld
lichtblauw



DC
Gespikkeld
donkerblauw



DF
Gespikkeld
celadon



DE
Gespikkeld
olijfgroen



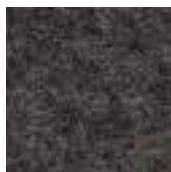
DG
Gespikkeld
donkergroen



DH
Poeder roze



DZ
Gebrande sienna



DD
Gespikkeld
chocolade



DI
Gespikkeld
kurkuma

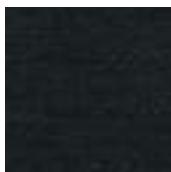


DJ
Gespikkeld
roestbruin

Vogue (Cat. D)



LA
Lichtgrijs



LB
Zwart



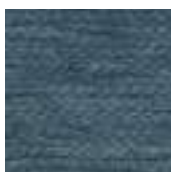
LC
Olijfgroen



LD
Mosterd geel



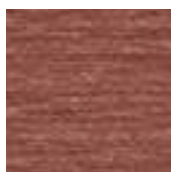
LE
Horizon blauw



LF
Rookblauw



LG
Beige

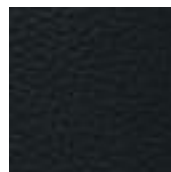


LH
Oud roze



LI
Bordeaux

Leder (Cat. E)



YB
Zwart

LIJST MET DE KLEU-
RAFWERKINGEN



DE AFWERKINGEN GEDE-
TAILLEERD PER GAMMA
OP P.142 VAN DE PRIJSLIJST



Technische kenmerken

Melamine Laminaat Linoleum	Melamine					Laminaat	Linoleum
	Dikte 19 mm		Dikte 25 mm	Dikte 30 mm	Dikte 38 mm	Dikte 23.6 mm	Dikte 20.6 mm
	Bladen	Deuren/ombouw/ bekleding	Bladen	Bladen	Bladen	Bladen	Bladen
Tweezijdig bekleed, behandeld tegen weerkaatsing	✓	✓	✓	✓	✓	✓	Antistatische eigenschap
Afwerkingen	MG - RI	Alle	Alle	MG - RI	MG - RI - N6 - M9	HZ - VW	LU - L1 - L2 - L4
Afwerking zwart MK Mat effect, goed bestand tegen vingerafdrukken, 3 hoogwaardige laklagen	-	-	✓	-	-	-	-
Vlakke ABS stootranden, schokbestendig en afgeronde hoeken ⁽¹⁾	✓	✓	✓	✓	✓	✓	Multiplex stootrand
Antibacterieel (uitgezonderd kleur Fluweelzwart MK)	✓	✓	✓	✓	✓	✓ Sanitized® behandeling	✓
Dichtheid ⁽²⁾	620 > 690 kg/m ³		600 > 670 kg/m ³	640 kg/m ³	630 kg/m ³	650 kg/m ³	750 kg/m ³
PEFC (grondstoffen uit duurzaam beheerde bossen)	✓	✓	✓	✓	✓	✓	✓
E1 gecertificeerd (voldoet aan norm NF EN 717-2)	✓	✓	✓	✓	✓	✓	✓
Brandklasse (voldoet aan norm NF EN 13501-1)	Klasse M3 (D-S2, d0 EUROCLASS) voor alle decors / M2 voor kleur wit MG						
% uit gerecycleerde materialen	40 tot 50%. Kleuren R3, M9, N9, MK, N7, N8 zijn CRADLE to CRADLE gecertificeerd					40%	28%
% recycleerbaar	100%					100%	28%
Onderhoud	Reinigen met vochtige doek en sopje (zacht pluivrij voor linoleum en zwart MK). Vermijd schurende producten en detergenten.						

(1) Stootranden in de kleur van het blad, met uitzondering van kleur N8 (specifieke multiplex stootranden).

ABS stootranden, dikte 2 mm (voornamelijk) en 1 mm rechtere rand

(2) Dichtheid: tolerantie +/- 10% stootrand ABS 2 mm

Technische kenmerken

Stof	Samenstelling	Stofgewicht	Slijtweerstand	Lichtvastheid	Schuurweerstand	Brandveiligheidsnormen	Milieulabel
Bondai Cat. A	100% polyester	350 g/ml (lm) 250 g/m ² ±5%	150 000 EN ISO 12947-2	6 EN ISO 105-B02	4-5 EN ISO 105 x 12 Nat-Droog	EN 1021 - 1&2 BS 7176 BS 5852 Crib5	STANDARD 100 by OEKO-TEX®
Chili Cat. B	100% post-consumer gerecycleerd polyester fr (fr in de vezel)	470 g/ml (lm) (15.16 oz / lin yd)	60 000 EN ISO 12947-2	5-8 EN ISO 105-B02	4-5 EN ISO 105 x 12 Nat-Droog	EN 1021 - 1&2 NFP 92-503/504/505 M1 NF D 60-013 AM18 BS 7176 BS 5852 Crib 5 DIN 4102 B1 EN 13501	STANDARD 100 by OEKO-TEX® 100% gerecycleerde vezel Lage VOS-emissie
Step Step Melange Cat. B	100% trevira® CS	470 g/m ² (15.16 oz / lin yd)	100 000 EN ISO 12947-2	5-7 EN ISO 105-B02	4-5 EN ISO 105 x 12 Nat-Droog	EN 1021 - 1&2 NFP 92-503/504/505 M1 NF D 60-013 AM18 BS 7176 BS 5852 Crib 5 DIN 4102 B1 EN 13501	STANDARD 100 by OEKO-TEX® EU Ecolabel Niet-metaalhoudende verfstoffen Lage VOS-emissie
Secret Cat. C	76% PVC - 22% PES - 2% PU Efficiënt tegen bacteriën	540 g/ml (lm) ±10 g/m ²	60 000 EN ISO 5470-2	6-7 EN ISO 105-B02	5-5 EN ISO 105 x 12 Nat-Droog	EN 1021 - 1&2 BS 5852 1&2 UNI 9175 class 11M TB 117:2013	Flaatafvrij
Fenice Cat. D	75% wol 25% PA	335 g/m ² ±7% 500 g/ml (lm) ±7%	100 000 ±20% EN ISO 5470-2	6 ±1% EN ISO 105-B02	4-5 EN ISO 105 x 12 Nat-Droog	EN 1021 - 1&2 BS 5852 Crib 5 CLASS 1 IM CALIFORNIA TB 117	Recycleerbare stof
Vogue Cat. D	100% polyester trevira CS	700 g/ml (lm) 500 g/m ²	200 000 EN ISO 12947-2	6 EN ISO 105-B02	4-5 EN ISO 105 x 12 Nat-Droog	EN 1021 - 1&2 NFP 92-501-7 M1 NF D 60-013 AM18 BS 7176 BS 5852 Crib 5 DIN 4102 B1 CA UNI 9174 UNI 8456 CALIFORNIA TB 117 IMO for upholstery Part 8	STANDARD 100 by OEKO-TEX®

Index

A	Accessoires (bureaublad)	273	Lucien	123	
	Accessoires (vergaderen)	273	Luiken	279	
	Accessoires (op te hangen)	121 - 123 - 129	Lutz	92	
	Alter	222			
	Anthra	249	M	Manhattan	213
	Arial bureaus	106		Margot	28
	Arial vergadertafels	168		Martin	180
	Ariv	144		Meeting+	248
	Armand	140		Melamine ladeblokken	130 - 133
	Attitud	211		Melamine ladeblokken eco	133
	Axel	86		Melina	130
B	Banken	153 - 196		Metalen ladeblokken	134
	Bip	34		Mia	223
	Buisrekken	150 - 151		Modulo	164
	Bureaus op wielen	92 - 106		Moka	70
C	Camille	136	N	Navert	146
	Chatbox	184	O	Ontvangstbalies	42-48
	Chest	39		Opus	215
	Clara	201		Opzetmodules	133
	Coach ergo	214		Ordnrs	149
	Collectieopbergruimt	136 - 140 - 152 - 272		Oscar	220
	Computertafels	277		Outdoor tafels	202 - 203
	Conect	100	P	Ping	178
	CPU-houders	277		Polyurethaanstoelen	227
D	Demonteerbare kasten	148		Polyvalente tafels	190
E	Eliott	216		privacy-panelen	116 - 122 - 123
	Eloise	194		Prullenbak	135 - 270 - 273
	Elton	212 - 234	R	Rio	74
	E-meeting	176		Robin bureaus	96
	Emi (stoelen)	240		Robin directiebureaus	78
	Emi (tafels)	192		Robin vergadertafels	174
	Evasion (stoelen)	250		Roldeurkasten	144-146
	Evasion (tafels)	198		Romy	236
	Evasion (zitbalken)	54		Rosalie (stoelen)	246
F	Flatscreenhouders	274		Rosalie (zitbalken)	55
	Flipover	273	S	Scheidingswanden	116 - 122
	Forstyl	114		Schrijfborden	180 - 273
	Frontpaneel	281		Scott	244
G	Galway	38		Seven	210
	Gelati	258		Sofia	252
	Geo	249		Solange	116
	Globe XXL	226		Sorteerafvalbakken	270
	Greta	48		Sosie zitbalken	55
	Guest	42		Spoon	260
	Gustave	128		Staande lampen	267
H	Harly	213		Stekkerdozen	279
	Home office	82 - 92 - 220 - 234		Stoelen 24H Pro	226
	Homere	82	T	Tafels met vrije beenruimte	191
I	Idol	110		Tara	254
	Inventiv	232		Tekenaarsstoelen	216 - 220 - 227
	Iris	203		Tic	261
	Isabel	230		Toetsenbordhouder	277
J	James	126		Tom	224
K	Kabeldoppen	278		Towers	128
	Kabelgeleiding	280		Twins	122
	Kabelgoten	281	U	Universele krukken	227
	Kapstokken en kledinghaken	272	V	Voedingskabels	279
	Kara	64		Voetensteun	273
	Karl	60- 158		Vouwtafels	193
	Klaptafels	188 - 192	Z	Zelie	22
	Krukken	246 - 250 - 252 - 254 - 258 - 260 -261		Zitbalken	54-55
	Kunstplanten	268		Zitbanken	22 - 28 - 38 - 39 - 184
L	Lage tafels	40			
	Lampen	266			
	Leon	218			
	Line	256			
	Lucie	202			

Kantoormeubelen uit voorraad
Snelle levering en montage
eol-group.net

